



ESSENTIA
COUNTRY

Essentia Country es un espacio residencial y corporativo en el corazón del Country, uno de los espacios sociales más emblemáticos de Guadalajara. Localizado cerca de la Zona Financiera más importante de la ciudad, brindando accesibilidad a la oferta comercial y recreativa para gozar de paseos entre jardines que rodean la colonia.

PENÍNSULA RESIDENCES

VIVE EL LUJO DE LO EXTRAORDINARIO

Firma de gran renombre en el campo inmobiliario. Su experiencia le permite crear espacios que conjugan las grandes bondades de la arquitectura y el diseño, explorando entornos privilegiados, en el ámbito residencial, corporativo y comercial para ofrecer escenarios perfectos.



DISTRITO CHAPULTEPEC / AMERICANA, GUADALAJARA



AMANCAY / NUEVO VALLARTA, NAYARIT



OCEAN ONE/ PLAYA DIAMANTE, GUERRERO



CATEDRAL DE GUADALAJARA / CENTRO, GUADALAJARA

GUADALAJARA

LA PERLA TAPATÍA

Guadalajara es una de las ciudades más importantes de la República Mexicana. Su historia, cultura, clima y modernidad la convierten en una excelente opción para vivir. La gente que disfruta del turismo, la gastronomía, el arte y la naturaleza, ha encontrado aquí un hogar con gran diversidad en todos estos ámbitos. Guadalajara y sus alrededores lo tienen todo: desde asentamientos prehispánicos, pueblos mágicos como Tapalpa y Mazamitla, el Gran Lago de Chapala, hasta los más vanguardistas centros comerciales, centros de convenciones, galerías y museos. Visitas a sus barrancas, bosques, presas y haciendas tradicionales, son una pequeña muestra de las actividades únicas que sólo esta ciudad puede ofrecer.



GLORIETA DE LA MINERVA / VALLARTA, GUADALAJARA.

LUJO Y EXCLUSIVIDAD



Todos los materiales, dimensiones y planos son aproximados. La información está sujeta a cambios sin previo aviso. Los planos no están a escala, un espacio de piso utilizable real puede variar en los planos. El desarrollador se reserva el derecho de hacer revisiones a los planos de planta.

EXCELENTE UBICACIÓN

INMEDIACIONES

Ubicado en la Colonia Country Club, cercano a oficinas corporativas, centros comerciales y algunos de los mejores restaurantes de la ciudad, Essentia Country ofrece además de su diseño distintivo e instalaciones de vanguardia, privacidad, lujo y comodidad a sus residentes. La mezcla de grandes espacios gastronómicos y de entretenimiento, crearán una estancia llena de practicidad para ocupar servicios sin desplazarse lejos del hogar.

COUNTRY CLUB / COUNTRY CLUB, GUADALAJARA



PUNTO SAO PAULO / PROVIDENCIA, GUADALAJARA

MIDTOWN JALISCO / ITALIA PROVIDENCIA, GUADALAJARA





CLUB ATLAS COLOMOS

BOSQUE COLOMOS

AV. PROVIDENCIA

AV. AMERICAS

GUADALAJARA COUNTRY CLUB

ZONA FINANCIERA

PUNTO SAO PAULO

HOSPITAL COUNTRY 2000

AV. AVILA CAMACHO

AV. PROVIDENCIA

AV. AMERICAS

ESSENTIA

AV. PABLO NERUDA

AV. CVLN. JORGE ALVAREZ DEL CASTILLO

AV. PABLO NERUDA

AV. AMERICAS

AV. PLAN DE SAN LUIS

AV. PLAN DE SAN LUIS

AMERICAN SCHOOL

GLORIETA COLÓN

MIDTWN

HILTON

AV. LOPEZ MATEOS

AV. AMERICAS

ESTILO DISTINTIVO

Essentia Country, con un diseño que sobresale por su arquitectura, es un entorno único en una zona que te mantendrá conectado a los puntos más sobresalientes de la ciudad. Redefine tu estilo de vida con tu residencia en el corazón del Country.



Todos los materiales, dimensiones y planos son aproximados. La información está sujeta a cambios sin previo aviso. Los planos no están a escala, un espacio de piso utilizable real puede variar en los planos. El desarrollador se reserva el derecho de hacer revisiones a los planos de planta.



Todos los materiales, dimensiones y planos son aproximados. La información está sujeta a cambios sin previo aviso. Los planos no están a escala, un espacio de piso utilizable real puede variar en los planos. El desarrollador se reserva el derecho de hacer revisiones a los planos de planta.

SOFISTICACIÓN RESIDENCIAL

Con una propuesta arquitectónica contemporánea y un diseño innovador, está ubicado en una colonia muy consolidada de alto prestigio, reflejando un estilo de vida inigualable. Con amenidades como:

- Bar
- Spa
- Alberca
- Jardines
- Gimnasio
- Área de camastros
- Elevadores de alta velocidad
- Seguridad y cámaras de vigilancia las 24h.

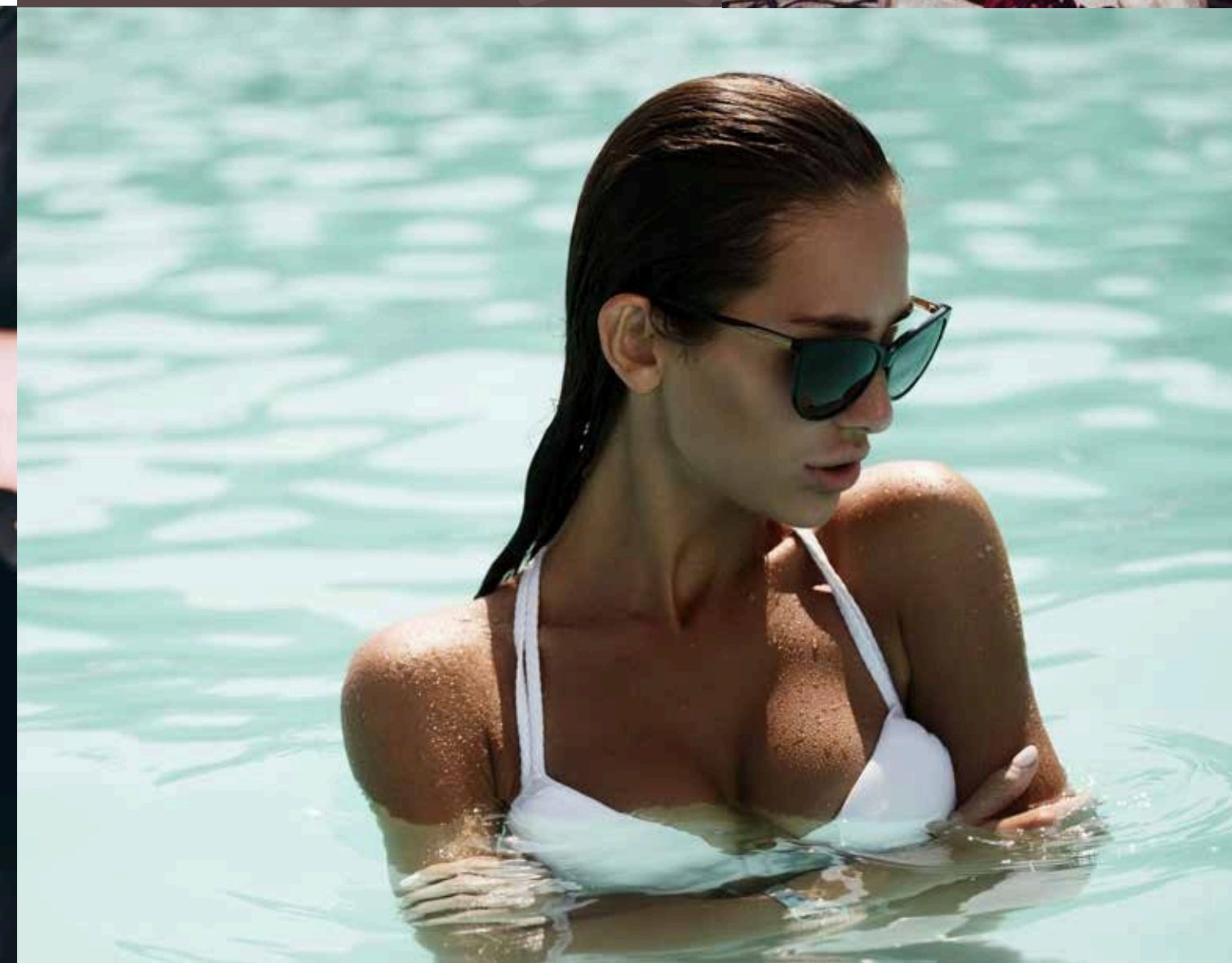
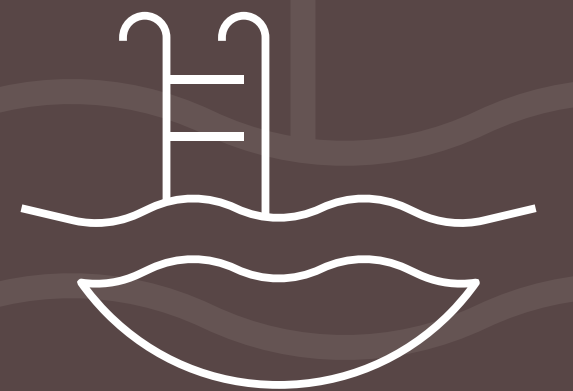
SPA



BAR

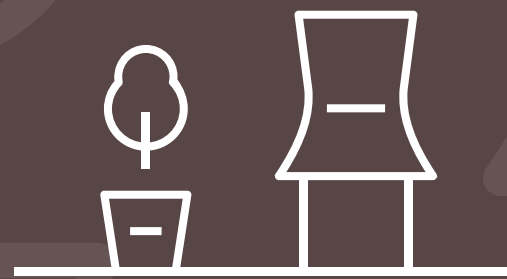


ALBERCA

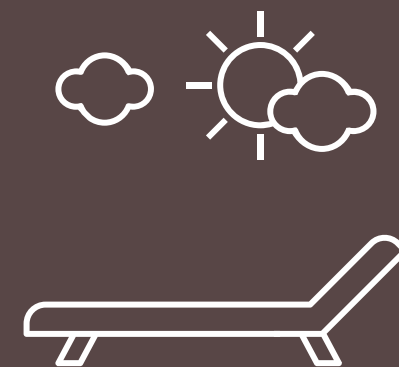




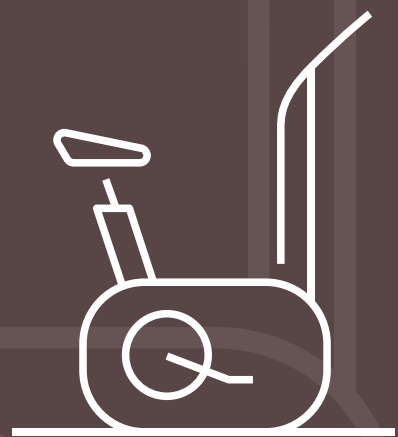
JARDINES



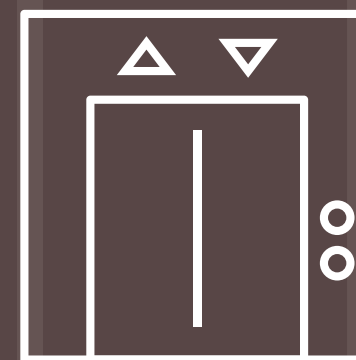
ÁREA DE CAMASTROS

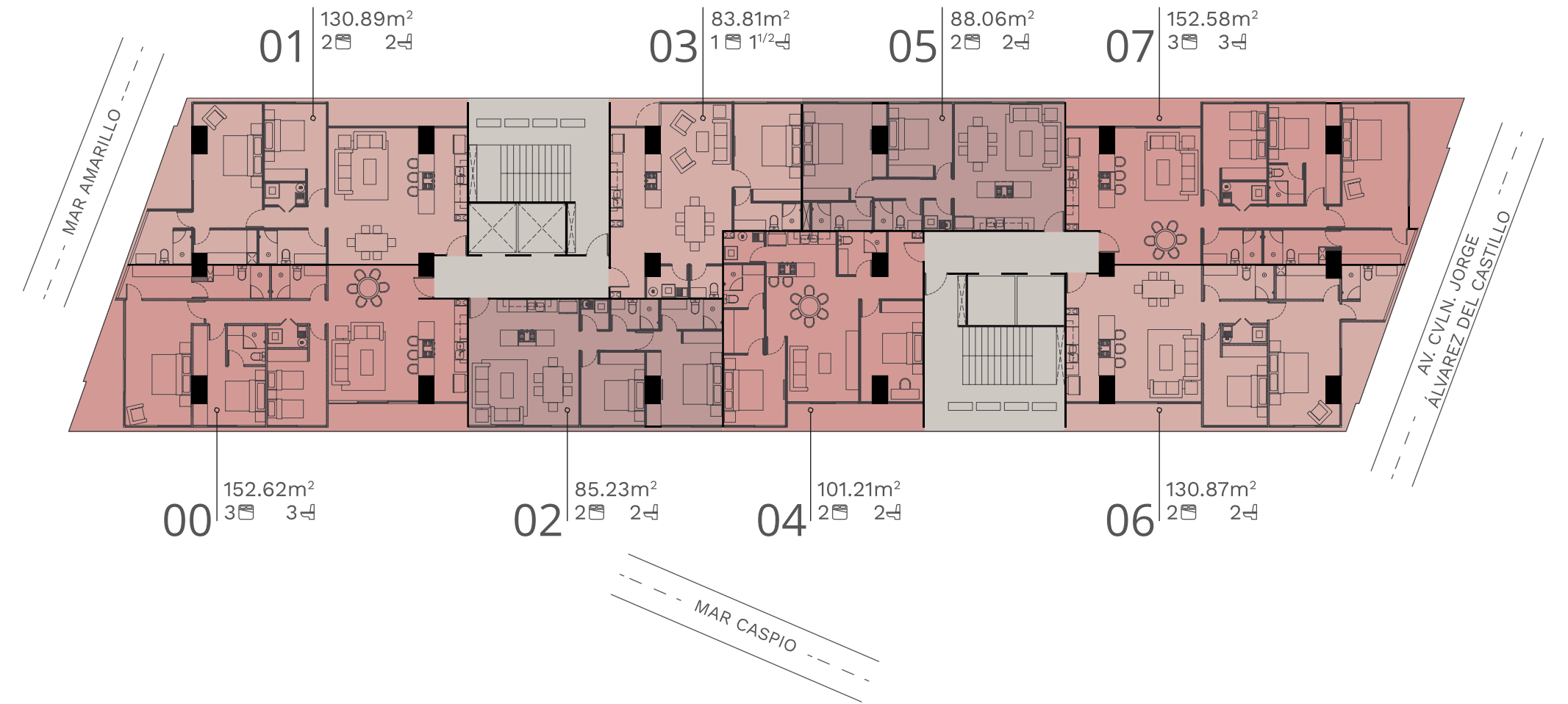


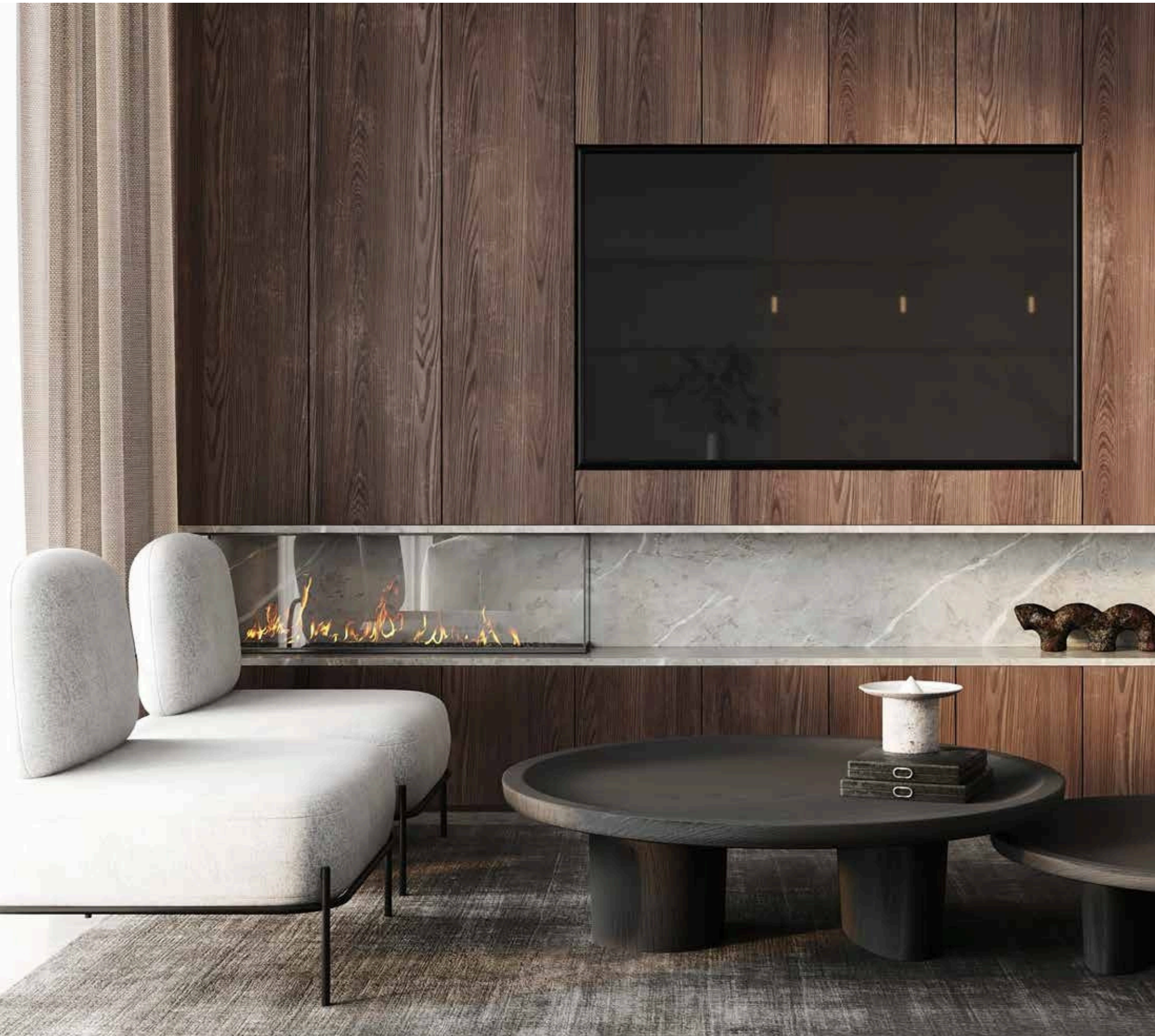
GIMNASIO



ELEVADORES DE ALTA VELOCIDAD









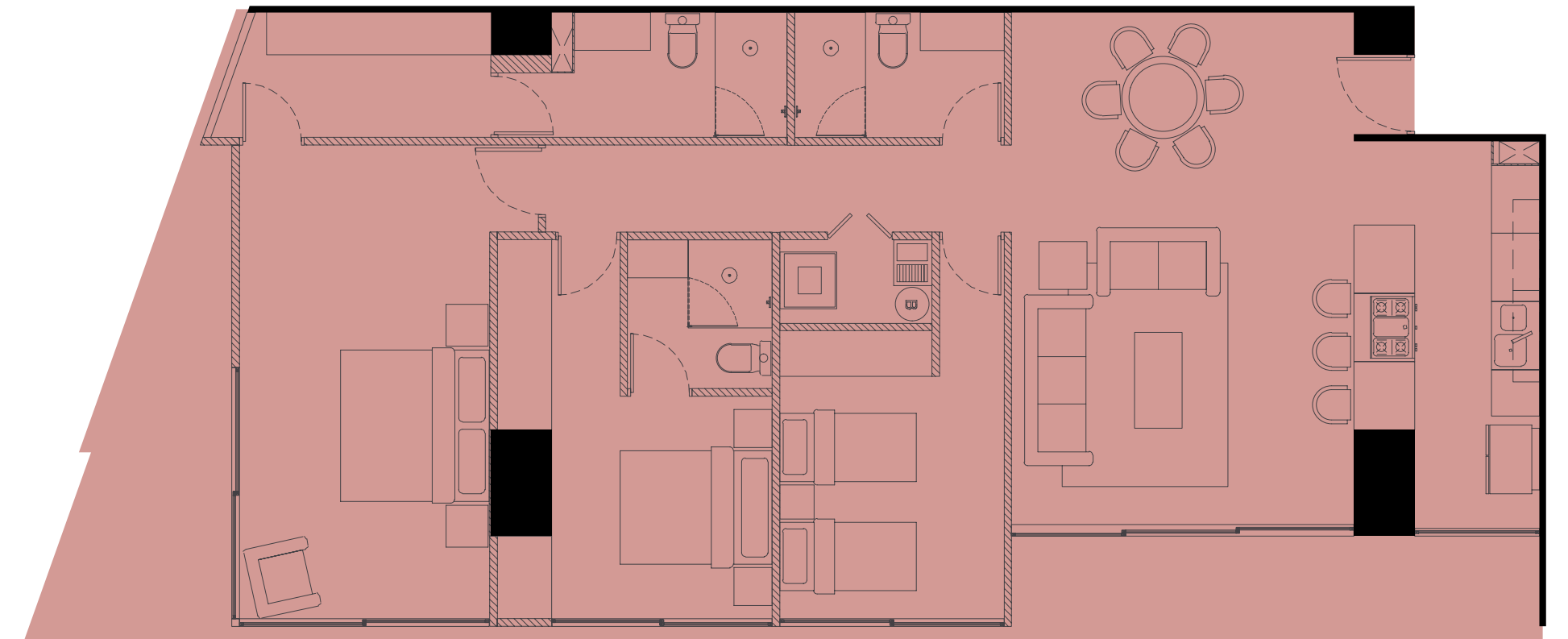





00
 152.62m²

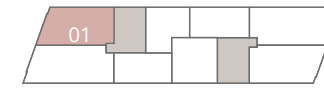








-  3 Recámaras
-  3 Baños
-  Sala
-  Comedor
-  Cocina
-  Cuarto de Lavado

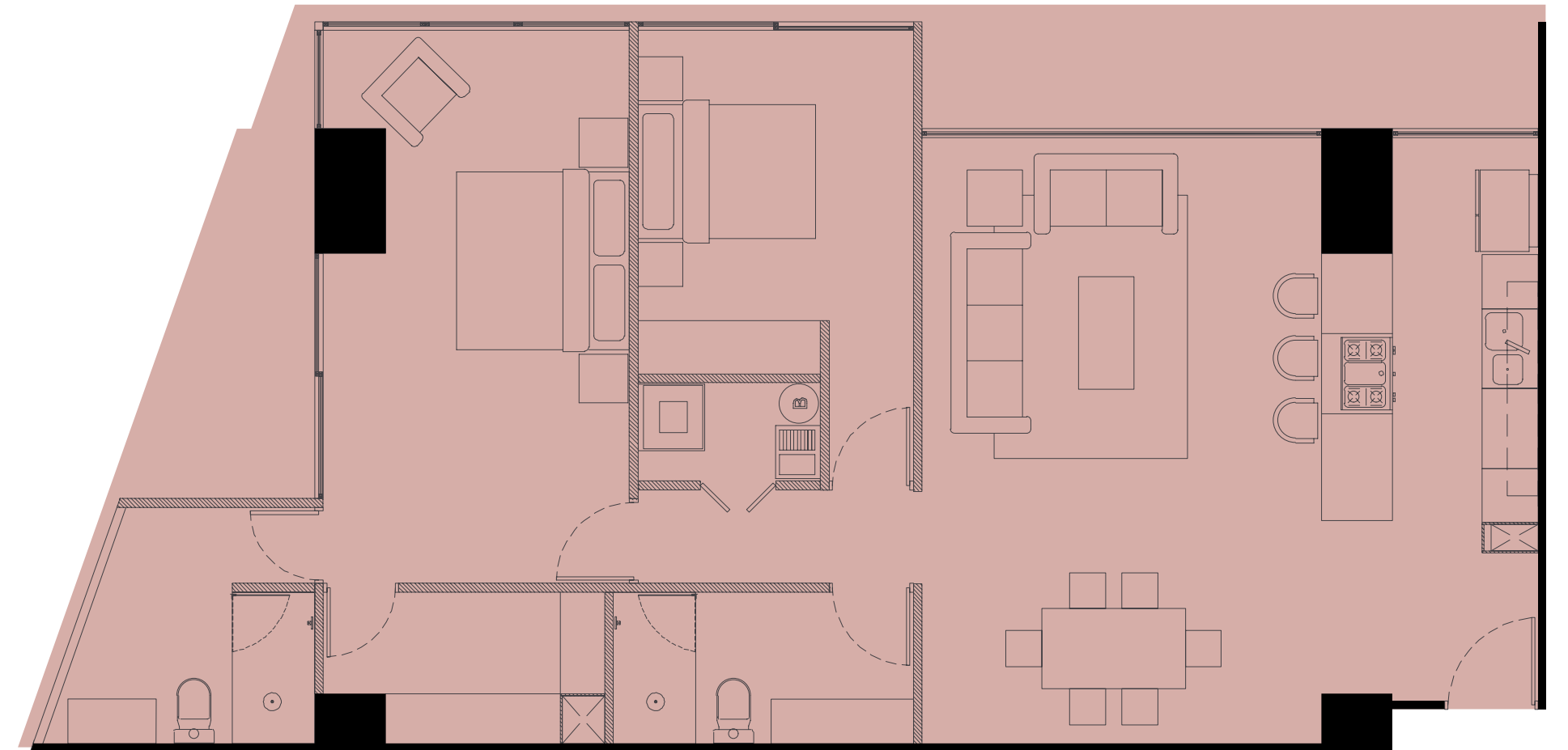




01
N 130.89m2

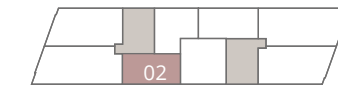


-  2 Recámaras
-  2 Baños
-  Sala
-  Comedor
-  Cocina
-  Cuarto de Lavado





02
85.23m²

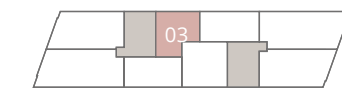








- 2 Recámaras
- 2 Baños
- Sala
- Comedor
- Cocina
- Cuarto de Lavado

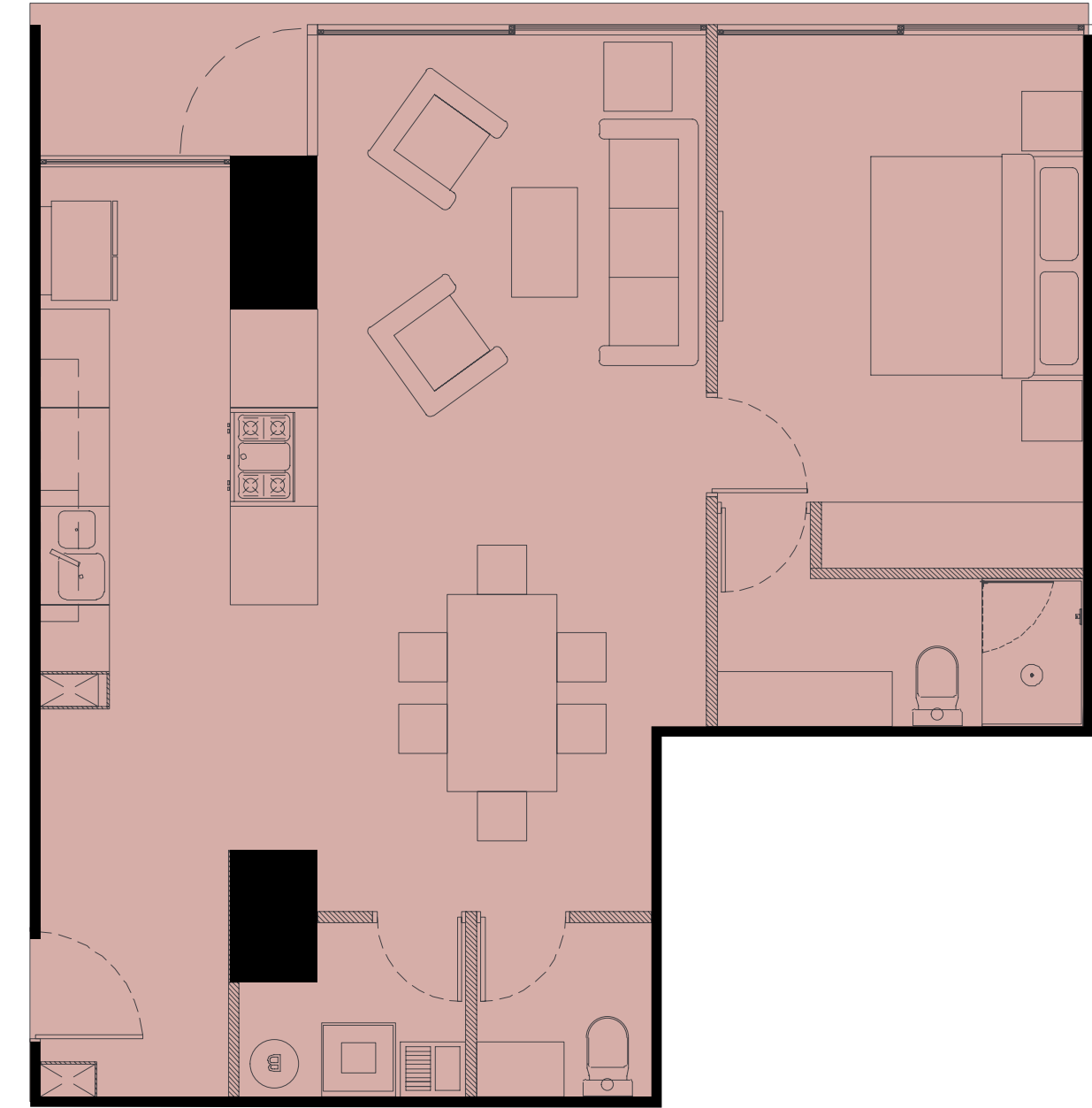





03
 83.81m²

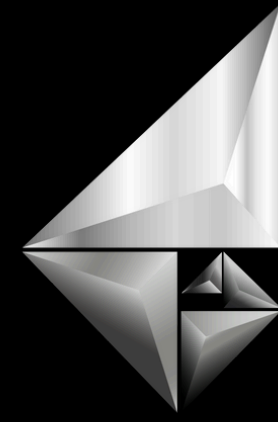


-  1 Recámara
-  1 1/2 Baños
-  Sala
-  Comedor
-  Cocina
-  Cuarto de Lavado





Todos los materiales, dimensiones y planos son aproximados. La información está sujeta a cambios sin previo aviso. Los planos no están a escala, un espacio de piso utilizable real puede variar en los planos. El desarrollador se reserva el derecho de hacer revisiones a los planos de planta.



RADA
[Arquitectura-Inmobiliaria]



Home & Co.
PROPERTIES